

Ang Metro ay isa sa mga pinakamalaking ahensiya ng pampublikong transportasyon. Maihahatid namin kayo sa halos kahit saang lugar sa LA County.

## Paano Paplanuhin ang Iyong Biyahe

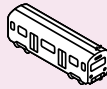
Upang planuhin ang ruta na pinakamabuti sa iyo, gamitin ang aming Trip Planner sa [metro.net](http://metro.net) o tawagan kami sa 323.466.3876.

### UMABANTE SA METRO



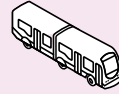
#### Metro Bus

Ang aming mga bus ay naglalakbay sa karamihan ng mga pangunahing kalsada sa county, nag-aalay ng iba't-ibang uri ng serbisyo. Ang mga rutang Metro Local ay tumitigil sa bawat dalawang bloke at ang kulay ng mga ito ay orange (ang ilan ay puti na may mga guhit na orange). Ang mga rutang Metro Rapid ay mas mabilis, dahil ang mga ito ay tumitigil sa mga pangunahing interseksyon lamang; ang kulay ng mga ito ay pula. Ang mga rutang Metro Express ay naglalakbay ng mahahabang distansiya sa mga freeway at ilang beses lamang tumitigil; ang kulay ng mga ito ay asul.



#### Metro Rail

Ang mga linyang Metro Blue, Green, Red, Purple, Gold at Expo ay bumubuo ng Metro Rail. May kabuuang 80 istasyon sa sisteme, ang bawat isag ay nag-aalay ng maraming koneksiyon ng bus.



#### Metro Orange Line

Ang Metro Orange Line ay isang bus-lamang na daan sa paghahatid na tumatako nang patawid sa San Fernando Valley sa pagitan ng North Hollywood, Warner Center at Chatsworth. Tumitigil ang mga sasakyan sa linyang ito sa 18 istasyon, tumatakbong malaki ang pagkakatulad sa mga tren ng Metro Rail. Maraming koneksiyon ng bus ang magagamit sa bawat istasyon.



#### Ibang mga Tagapaghatid

Maraming lokal na siyudad na nagpapatako ng mga karagdagang serbisyo ng bus sa kanilang mga lugar. Tandaan na ang mga tagapaghatid na ito ay may mga pamasaha na iba sa Metro.

Para sa impormasyon, tumawag sa 323.466.3876 o tingnan ang [metro.net](http://metro.net).

### MGA PASAHENG PERA



#### Mga Regular na Pasahe:

Di-Balikang Pasahe (bawat pagsakay): \$1.50

#### Mga Pasahe ng Senior/May Kapansanan/Medicare:

Di-Balikang Pasahe (bawat pagsakay): 55¢

#### Mga Matatanda na 62+ ang edad / May Kapansanan Off-Peak:

Di-Balikang Pasahe (bawat pagsakay): 25¢

Ang mga drayber ng bus ay hindi nagdadala ng barya, kaya kailangan mo ng eksaktong pasahe. Maaari ka ring magbayad sa mga sariling-serbisyo na makina ng tiket ng TAP sa mga istasyon ng Metro Rail at Metro Orange Rail.

Maaaring bumiyaha nang libre ang dalawang batang mas bata sa 5 taon kasama ng bawat nasa hustong gulang na nagbabayad ng pasahe.

### MGA PASES NA MAARING BILHIN NG MAAGA



Ang mga pases ng Metro na magagamit para sa walang limitasyong paglalakbay ay ibinebenta sa TAP, isang maaaring kargahan ng pera na plastik na kard. Ang mga pases ay maaaring mabili sa mga makina ng tiket ng TAP sa Metro Rail at Orange Line na istasyon. Ang mga pases ay pinapagana sa unang pagkakataon na iyong lagyan mo ng pera ang iyong kard.

Lingguhang Pases - \$20

Buwanang Pases - \$75

Pases ng EZ transit - \$84

(Magagamit sa Metro at sa maraming ibang mga tagapaghatid)

May magagamit na mga Diskuwento para sa Mga May-Edad, May Kapansanan at Estudyante. Para sa mga kailangan sa kuwalipikasyon at kumpletong direktoryo ng mga lugar na nagbebenta, tumawag sa 323.466.3876 o tingnan sa [metro.net](http://metro.net).

### MGA PASES SA ARAW



Ang Metro ay nag-aalok ng Pases sa Araw na magagamit para sa lokal na pagbibiyaha sa mga bus at tren sa buong araw. Ang isang Regular na Pases sa Araw ay nagkakahalaga ng \$6; May-Edad/May-Kapansanan/Medicare ay \$1.80.

Ang Pases sa Araw ay maaaring bilhin sa loob mismo ng mga bus ng Metro at mula sa sariling serbisyo na makina ng tiket ng TAP sa mga istasyon ng Metro Rail at Metro Orange Line.

May mga ibinebenta rin na Pases sa Araw na maaaring lagyan parati ng kargang pera na kard ng TAP. Para sa karagdagang impormasyon sa TAP, tingnan ang [metro.net](http://metro.net).

### MGA ORAS



Karamihan sa Metro bus at mga linya ng riles ay nagsisimula mga 4 ng umaga at patuloy na tumatako hangang mga hatinggabi.

Mas madalang ang mga ito sa mga huling bahagi ng gabi at sa araw ng Sabado at Linggo, kaya tingnan ang mga timetable sa [metro.net](http://metro.net) upang makasiguro.

### MGA PAYO SA PAGSAKAY



- > Dumating sa iyong tigilan o istasyon nang maaga
- > Tumayo nang malayo sa kalye o gilid ng plataporma
- > Kumaway sa bus operator upang tumigil
- > Hintaying makaalis ang mga lumalabas na pasahero, at saka sumakay
- > Ang mga pasaherong gumagamit ng mga silyang may gulong ay maaaring humiling ng tulong ng operator upang makasakay at matatag na makapuwesto sa bus
- > Tiyakin ang kaligtasan ng iyong mga personal na gamit
- > Mangyaring huwag kakain, iinom, maninigarilyo o magpapatugtog ng malakas na musika
- > Maging alisto habang naglalakbay at iulat ang anumang hindi pangkaraniwang nangyayari sa pamamagitan ng pagtawag sa 888.950.7233
- > Humanda sa paglabas kapag dumating sa iyong tigilan
- > Siguraduhin na nasa iyo ang mga gamit at lumabas na ginagamit ang pinto sa likuran

### MGA IMPORTANTENG MATATAWAGAN

Paano Sasakay:	323.466.3876
Mga Komento ng Pasahero:	213.922.6235
Seguridad/Emerhensiya:	888.950.7233
Matatawagan Para sa Pagtaas sa Silyang May Gulong:	800.621.7828
Nawala at Natagpuan:	323.937.8920

### IMPORTANT CONTACTS

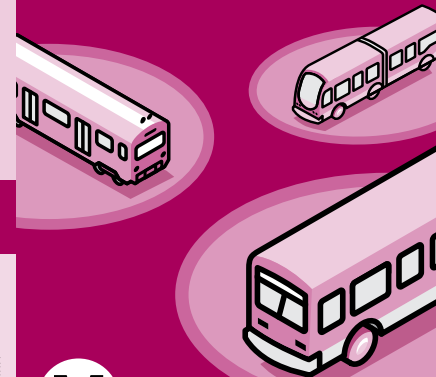
How to Ride:	323.GO.METRO
Customer Comments:	213.922.6235
Security/Emergencies:	888.950.SAFE
Wheelchair Lift Hotline:	800.621.7828
Lost and Found:	323.937.8920

Effective August 2012

Tagalog

12-2065TR ©2012 LACMTA

pambulsang patnubay ng Metro pocket guide



Metro

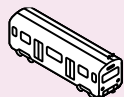
Metro is one of the nation's largest public transportation agencies. We can take you just about anywhere in LA County.

## GO METRO



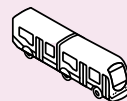
### Metro Bus

Our buses travel most major streets in the county, offering different types of service. Metro Local routes stop about every two blocks and are painted orange (some are white with orange stripes). Metro Rapid routes are faster, because they stop only at major intersections; they are painted red. Metro Express routes travel long distances on freeways and make very few stops; they are painted blue.



### Metro Rail

The Metro Blue, Green, Red, Purple, Gold and Expo lines comprise Metro Rail. There are a total of 80 stations in the system, each offering many bus connections.



### Metro Orange Line

The Metro Orange Line is a bus-only transitway running across the San Fernando Valley between North Hollywood, Warner Center and Chatsworth. Vehicles on this line stop at 18 stations, operating very much like Metro Rail trains. Many bus connections are available at each station.



### Other Carriers

Many local cities operate additional bus service in their areas. Please note that these carriers have different fare structures than Metro.

For information, call 323.GO.METRO (323.466.3876) or check [metro.net](http://metro.net).

## How to Plan Your Trip

To plan the route that's best for you, use our Trip Planner at [metro.net](http://metro.net) or call us at 323.GO.METRO (323.466.3876).

## CASH FARES



### Regular:

One-Way (each boarding): \$1.50

### Senior/Disabled/Medicare:

One-Way (each boarding): 55¢

### Senior 62+/Disabled Off-Peak:

One-Way (each boarding): 25¢

Bus drivers don't carry change, so you'll need exact fare. You can also pay at self-service TAP vending machines in Metro Rail and Metro Orange Line stations. These fares are dispensed on a reloadable TAP card.

Two children under age 5 may travel free with each fare-paying adult.

## PRE-PAID PASSES



Metro passes good for unlimited travel are sold on TAP, a reloadable plastic card. Passes can be purchased at TAP vending machines in Metro Rail and Orange Line Stations. Passes are activated the first time you tap your card.

7-Day Pass - \$20

30-Day Pass - \$75

EZ transit pass - \$84 (good on Metro plus many other carriers)

Senior, Disabled and Student Discounts are available. For eligibility requirements and a complete directory of sales outlets, call 323.GO.METRO (323.466.3876) or check [metro.net](http://metro.net).

## DAY PASSES



Metro offers a Day Pass good for local travel on buses and trains all day. A Regular Day Pass costs \$6; a Senior/Disabled/Medicare pass costs \$1.80.

Day Passes may be purchased onboard all Metro buses and from self-service TAP vending machines in Metro Rail and Metro Orange Line stations.

All Day Passes are also sold on reloadable TAP cards. For more information on TAP, check [metro.net](http://metro.net).

## HOURS



Most Metro bus and rail lines start around 4am and keep running until about midnight.

They're less frequent in the late evening and on weekends, so check the timetables at [metro.net](http://metro.net) to be sure.

## RIDING TIPS



- > Arrive at your stop or station early
- > Stand back from the street or platform edge
- > Wave to the bus operator to stop
- > Wait for exiting passengers to leave, then board
- > Passengers using wheelchairs can ask for the operator's assistance to board and secure a spot on the bus
- > Secure your personal belongings
- > Please do not eat, drink, smoke or play loud music
- > Be alert while traveling and report any unusual activities by calling 888.950.SAFE (7233)
- > Please be ready to exit when you arrive at your stop
- > Make sure you have your belongings with you and exit using the rear door