

## Seguridad de bicicletas

### ¡OJOS EN LA CARRETERA!

Estar atento a las condiciones y situaciones de la carretera le ayudará a mantenerse seguro. Viaje a la defensiva.

#### TENGA CUIDADO CON:

- > **Intersecciones y caminos de entrada** – tenga mucho cuidado y preste atención al tráfico que corre perpendicular a usted y vehículos que estén dando vuelta. Siga las señales de tránsito.
- > **Gancho derecho** – tenga cuidado con los autos que dan vuelta a la derecha frente a usted.
- > **Zona de puertas** – mantenga una distancia prudente entre usted y los vehículos estacionados para evitar

chocar con puertas que se abren repentinamente, aun cuando viaje por un carril para bicicletas.

> **Rejillas para tormentas, alcantarillas y pavimento desnivelado** – evite las rejillas que pueden agarrar la llanta de su bicicleta, las alcantarillas que pueden estar llenas de basura, y pavimento desnivelado que puede causar que se caiga.



### SEÑALES – BICICLETAS TAMBIÉN LAS USAN

Una parte importante de estar seguro en la carretera es usar las señales de manos. Señalar ayuda a que otros tengan conocimiento de su presencia y muestra sus intenciones a conductores.

Desarrolle el hábito de señalar cuando cambie de dirección.

Las señales de mano deben ser usadas cuando de vuelta, pare o cambie de carriles.



#### PARAR

Extienda su brazo izquierdo hacia la izquierda, paralelo a la carretera y haga un ángulo hacia abajo con su antebrazo.



#### DAR VUELTA A LA DERECHA (DOS OPCIONES)

Extienda su brazo izquierdo paralelo a la carretera y haga un ángulo hacia arriba con su antebrazo o use su brazo derecho extendido.



#### DAR VUELTA A LA IZQUIERDA

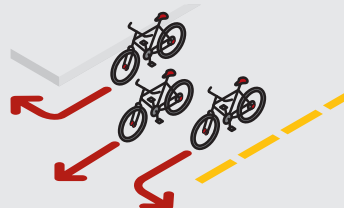
Extienda su brazo izquierdo paralelo a la carretera y en dirección hacia dónde va a dar vuelta.

### POSICIÓN EN EL CARRIL (CVC 21202)

Su posición en el carril, particularmente en cruces, le dice a los motoristas la dirección en la que intenta ir.

#### REGLA DE TERCIOS

- > Tercio izquierdo del carril para dar vuelta a la izquierda.
- > Tercio medio del carril para ir derecho.
- > Tercio derecho del carril para dar vuelta a la derecha.



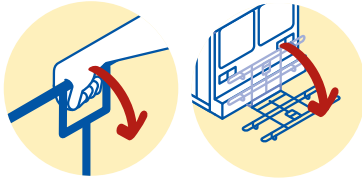
### REGLAS PARA BICICLETAS EN LOS AUTOBUSES DE METRO

- > Mientras espera el autobús, quite los artículos sueltos de su bicicleta (por ejemplo, bolsas) y llévese los a bordo. Para más seguridad, asegure su llanta al esqueleto de su bicicleta antes de que llegue el autobús.
- > Espere el siguiente autobús si el portabicicletas está lleno. No podrá subir a bordo si su bicicleta obstruye la vista del operador u ocupa mucho espacio en el portabicicletas.
- > Nunca trate de recoger algo que esté rodando debajo del autobús.
- > Bicicletas plegables con ruedas de 20 pulgadas o más chicas son permitidas a bordo. Asegúrese que su bicicleta esté plegada así para no bloquear pasillos o puertas.
- > Bicicletas motorizadas o bicicletas más de 55 libras o seis pies de largo no se pueden acomodar en autobuses de Metro o en los portabicicletas.

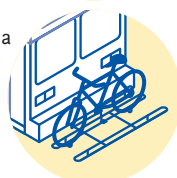
#### CÓMO CARGAR SU BICICLETA EN LOS PORTABICICLETAS DE METRO

Usted es responsable de cargar y descargar su bicicleta. Espere que el autobús se detenga completamente antes de acercarse. Siempre cargue su bicicleta desde el lado de la acera y nunca cruce frente un autobús para abordar o bajar.

- 1 Apriete la manija para bajar el portabicicletas.



- 2 Suba su bicicleta a un espacio vacío.



- 3 Eleve el soporte hacia arriba y por encima de la llanta delantera.



- 4 Suba al autobús y pague su pasaje. Manténgase, cerca de la parte delantera del autobús para ver su bicicleta.

#### CÓMO DESCARGAR SU BICICLETA EN LOS PORTABICICLETAS DE METRO

Cuando se acerque a su parada, infórmele al conductor que va a descargar su bicicleta y use la puerta de enfrente para salir.

- 1 Levante el soporte hacia arriba y retírelo de la llanta.
- 2 Levante su bicicleta para descargarla.
- 3 Apriete la manija y levante el portabicicletas en su posición recta.

**Cuidado:** Use los portabicicletas en los autobuses de Metro bajo su propio riesgo. Metro no es responsable por bicicletas perdidas, daños ocasionados a las bicicletas o daños personales que puedan ocurrir como resultado de usar los portabicicletas. Si deja su bicicleta en el portabicicletas llame al 323.937.8920.

#### BICICLETAS Y AUTOBUSES – AMBOS PERTENECEN

Los operadores de autobuses y ciclistas son ambos responsables de compartir el camino con seguridad. Cuando viaje en bicicleta, manténgase fuera del punto ciego del autobús para asegurarse de que sea visible. Tenga en cuenta los siguientes consejos cuando se aproxime a un autobús que este:

#### EN MOVIMIENTO

Manténgase alerta y deje que el autobús vaya por adelante si parece ganando velocidad. Si es capaz de pasar un autobús, pase por la izquierda. Al pasar, dese suficiente espacio y siempre tenga cuidado si debe combinar con el tráfico.

#### DESACELERANDO

Los autobuses se detienen frecuentemente, a veces cruzando el carril de bicicletas. Manténgase atento por señalización de los autobuses y no pase por el lado por donde estará girando. Es posible que tenga que esperar el autobús que complete su movimiento antes de pasar.

#### PARANDO

Un autobús puede volver a entrar al carril de viaje desde una parada. Esto puede implicar cruzar el carril de bicicletas. Espere que se mueva el autobús antes de continuar.

#### CUIDADO EN LA ACERA

- > Viajar en la vereda **NO** es más seguro que viajar en la carretera.
- > Viajar en la vereda puede ser ilegal. Verifique la ordenanza de su ciudad.
- > Autos entrando a los caminos de acceso o callejones no esperan que un ciclista aparezca repentinamente delante de ellos.
- > Los peatones tienen derecho de paso pero puede que no tengan gran movilidad (por ejemplo, personas mayores, niños, y discapacitados). Es su responsabilidad alertarlos cortésmente (por ejemplo, campanas o un “hola” amistoso) y pasar alrededor de ellos.

### REGLAS PARA BICICLETAS EN METRO RAIL

- > Siempre espere el próximo tren si está muy lleno.
- > Déle prioridad a los usuarios en sillas de ruedas en las áreas designadas.
- > Sea cortés con otros usuarios.
- > Siempre mantenga los pasillos y puertas libres de obstrucciones.
- > Siempre espere con su bicicleta en áreas designadas (busque el símbolo a la derecha) cuando esté a bordo el tren.
- > Camine con su bicicleta en las estaciones y plataforma y sólo use los elevadores o las escaleras.
- > Se recomienda el uso de bicicletas plegables a bordo.
- > Bicicletas eléctricas son permitidas si son del tamaño de una bicicleta regular.



#### EN METRO RAIL:

Bicicletas que funcionan con combustible, bicicletas de tres ruedas, bicicletas reclinadas, bicicletas con remolque o más de seis pies de largas, y todas las bicimotos no son permitidas.

No obedecer estas reglas le puede resultar en una multa; ref. PC640(b)(9)(A)

### LLEVANDO BICICLETAS EN METRO RAIL

Se permite llevar bicicletas en Metro Rail en cualquier momento.

Si el tren está lleno, por favor espere el próximo tren.

#### REGLAS ESPECÍFICAS A LINEAS DE METRO RAIL:

● Red Line y Purple Line de Metro

Busque el área designada para colocar las bicicletas y otros artículos grandes al fondo del vagón. Entre por las puertas marcadas con este símbolo:



● Green Line y Gold Line de Metro

Entre por en medio del tren, puertas marcadas con el símbolo a la izquierda. Por favor espere con su bicicleta en las áreas designadas, también marcadas con el símbolo a la izquierda.

● Blue Line y Expo Line de Metro

Por favor espere con su bicicleta en áreas designadas en cada extremo del vagón. **Excepción:** Las bicicletas no son permitidas enfrente de la puerta del operador en el vagón principal.

### VIAJANDO CERCA DEL TREN – SEGURIDAD PRIMERO

Las vías del tren pueden atrapar la rueda delantera de la bicicleta y son resbalosas cuando están mojadas. La manera más segura de acercarse a las vías es en un ángulo de 90°.

- > Camine su bicicleta en todas las áreas de las estaciones del tren y en las plataformas.
- > Siempre pare en cruces del tren y nunca viaje alrededor de las barreras de los cruces.

#### QUE LO VEAN – DE DÍA O DE NOCHE (CVC 21201)

- La parte más importante de viajar durante la noche es asegurarse de que lo vean.
- > Las leyes estatales requieren que tenga una luz blanca en el frente y un reflector rojo o una luz roja sólida o intermitente con un reflector incorporado en la parte trasera. Las luces que parpadean aumentan visibilidad.
- > Vístase en ropa de colores brillantes o reflectiva.
- > Coloque una luz trasera y bandas reflectoras en su bicicleta, casco, chaqueta, mochila, etc. para hacerlo más visible.

#### RESPETE LA LEY

- > Usted comparte los mismos derechos en la carretera que tienen los motoristas; obedezca la ley (CVC 21200).
- > Viaje con el tráfico, nunca contra el tráfico.
- > Obedezca las señales de parada de la manera como lo haría en un auto, esto significa pare y espere su turno.
- > Ciclistas menores de 18 años de edad deben llevar puesto un casco (CVC 21212).
- > Es ilegal tener puestos audífonos en ambos oídos mientras usa una bicicleta (CVC 27400).

## Mapa de estacionamiento de bicicletas

### PLANEE SU VIAJE

#### FAMILIARÍCESE CON LA RUTA DE SU DESTINO:

> Use el mapa para bicicletas de Metro para identificar las redes que pueden ser usadas para bicicletas y las rutas de tránsito. Las herramientas de mapeo en línea también pueden ser útiles.

> Escoja una ruta alternativa si el tráfico lo hace sentirse incómodo. (Calles residenciales usualmente tienen tráfico más lento y a menudo son paralelas a caminos principales.)

#### ESTÉ PREPARADO:

> Asegúrese que su bicicleta esté funcionando apropiadamente. Lleve un tubo de repuesto, equipo para parchar la llanta, inflador y palanca en caso de que se desinfla una llanta.

> Utilice Nextrip para llegadas en tiempo real de autobús o tren. Visite [metro.net/nextrip](http://metro.net/nextrip), llame 511 y diga "Nextrip" o mande un texto con su número de intersección de su parada de autobús al 41444.

### INFORMACIÓN ADICIONAL

#### Emergencias/ ¿Actividades sospechosas?

Línea del Sheriff  
888.950.7233  
323.563.5000

#### ¿Olvidó su bicicleta?

#### Objetos perdidos

Puede demorar hasta tres días antes de que llegue su bicicleta a la oficina de objetos perdidos. Visite [lostandfound.metro.net](http://lostandfound.metro.net) o llame al 323.937.8920.

19-20331P ©LACMTA 2019

## Metro Guía de bicicletas



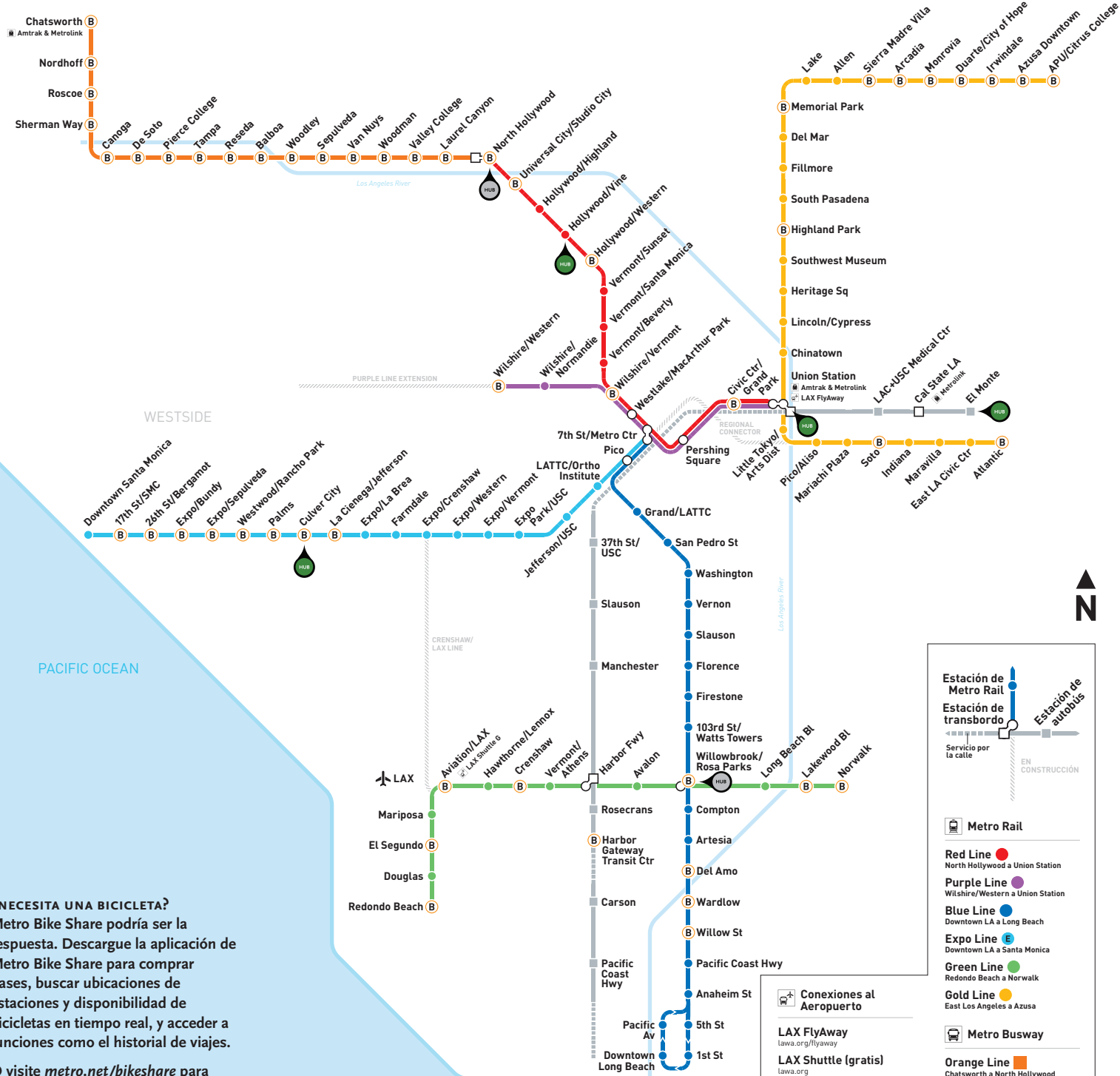
¿NECESITA UNA BICICLETA? Metro Bike Share podría ser la respuesta. Descargue la aplicación de Metro Bike Share para comprar pases, buscar ubicaciones de estaciones y disponibilidad de bicicletas en tiempo real, y acceder a funciones como el historial de viajes.

O visite [metro.net/bikeshare](http://metro.net/bikeshare) para más información.

#### METRO BIKE HUB

Metro Hubs están ubicados en estaciones seleccionadas y ofrecen medidas de seguridad adicionales para el estacionamiento seguro de bicicletas y los servicios de reparación de bicicletas.

Visite [metro.net/bikehub](http://metro.net/bikehub) para más información.



**Conexiones al Aeropuerto**

LAX FlyAway [lawa.org/flyaway](http://lawa.org/flyaway)

LAX Shuttle (gratis) [lawa.org](http://lawa.org)

**Instalaciones de bicicletas**

Casilleros [blrs.metro.net](http://blrs.metro.net)

Bike Hub [metro.net/bikehub](http://metro.net/bikehub)

Bike Hub SITIO FUTURO

**Metro Rail**

Red Line North Hollywood a Union Station

Purple Line Wilshire/Western a Union Station

Blue Line Downtown LA a Long Beach

Expo Line Downtown LA a Santa Monica

Green Line Redondo Beach a Norwalk

Gold Line East Los Angeles a Azusa

**Metro Busway**

Orange Line Chatsworth a North Hollywood

Silver Line San Pedro a El Monte  
Servicio por la calle a Downtown LA y San Pedro

**Trenes Regionales**

Amtrak [amtrak.com](http://amtrak.com)

Metrolink [metrolinktrains.com](http://metrolinktrains.com)

FEB 2019 Sujepto a cambios

## Metro Guía de bicicletas



### ¡ASEGURELA O LA PERDERÁ!

Metro ofrece portabicicletas en muchas estaciones de Metro Rail. Asegure el esqueleto de la bicicleta con una cadena o un candado tipo "U" y asegure las llantas (o cualquier otra parte que pueda sacarse rápidamente). Usando dos cables le dará la protección adecuada. No deje su bicicleta estacionada y sin vigilancia por más de un día consecutivo. Bicicletas que aparecen abandonadas (i.e. con piezas faltantes o inmovilizadas) o aseguradas en rejas de estaciones o en mobiliarios serán sujetos a extracción (CÓDIGO ADMINISTRATIVO LACMTA TÍTULO 6 Y 8).

#### ASEGUANDO CON UN CANDADO TIPO "U"

Quite la llanta delantera y acomódelas a lado de la llanta trasera. Asegúrese de poner el candado tipo "U" alrededor de las dos llantas, el esqueleto y el portabicicletas. Esto asegurará el esqueleto y las llantas.



#### ASEGUANDO CON DOS CADENAS

Asegure la llanta delantera con una cadena de seguridad (no solamente asegure la llanta con el esqueleto de la bicicleta también asegure al porta-bicicletas). Asegure la llanta trasera y el esqueleto con un candado tipo "U" a través del porta-bicicletas. Esto previene la retirada de la llanta y asegura el esqueleto.



Metro no se hace responsable por las bicicletas robadas o perdidas.

19-2299 JP ©2019 LACMTA