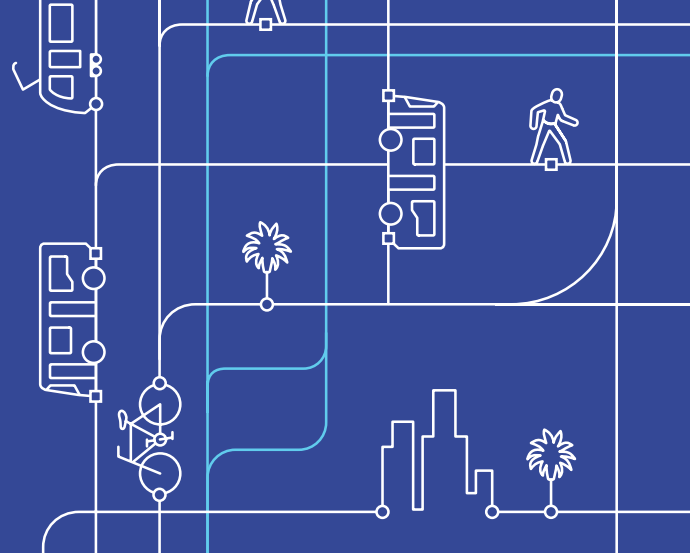


NEXTGEN Estudio de Autobuses

Hoja informativa

Estamos dispuestos a escuchar sus comentarios en todo momento acerca de la manera en la que los autobuses de Metro pueden brindarle un mejor servicio.

Lo hemos escuchado y hemos tomado acciones.



Entonces, ¿Qué es NextGen?

En 2018, Metro empezó el proceso de rediseñar y reestructurar nuestro sistema de autobuses para poder ajustar las necesidades a los pasajeros del pasado, del presente y el futuro. El objetivo del Estudio del NextGen Bus, es diseñar una nueva red de autobuses más útiles, apropiadas y atractivas para los residentes del Condado de Los Angeles. Creemos que este rediseño de la red mejorará el servicio para los pasajeros actuales, atraerá a una nueva generación de usuarios y recuperará a pasajeros de antaño.

¿Por qué está haciendo esto Metro?

Sencilla mente, la red de autobuses en el Condado de Los Angeles posee más del 70% de los usuarios de Metro pero no ha tenido una renovaciones desde hace 25 años. Desde entonces, nuestro condado ha evolucionado dramáticamente. Ha crecido á más de un millón de residentes, formando muchas comunidades locales con nuevas rutas.

El sistema de Metro se inició hace 25 años, pero ahora el Condado de Los Angeles tiene 105 millas de servicio, el cual aumentará en forma continua durante los próximos 25 años. Además, con las nuevas opciones de servicio abierto de taxi y compartir bicicletas, es importante que nuestro sistema de autobuses se integre con las formas en las cuales actualmente viajan los angelinos, y que cuente con la flexibilidad necesaria para el futuro.

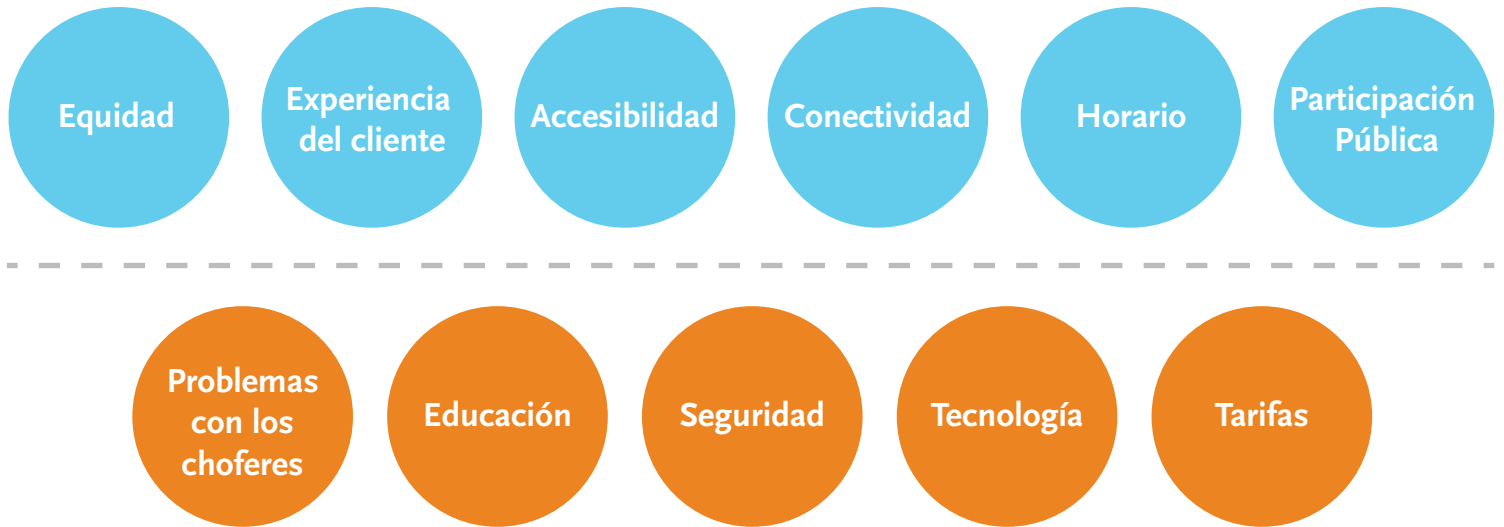
¿Cuál es el cronograma?

El Estudio del NextGenBus empezó en la primavera de 2018 con un nuevo plan de servicios de autobús, la altura se anticipa para diciembre de 2019. El estudio del NextGen Bus se desarrollará en cuatro etapas. En cada una de ellas, se alentará al público a participar activamente y brindar sus opiniones valiosas e informativas. Estamos actualmente en la etapa 2 y Metro está trabajando en procesar todas las opiniones sólidas que ha recibido hasta la fecha para preparar el borrador de los conceptos del servicio.

PRIMAVERA/VERANO 2018	OTOÑO 2018/INVIERNO 2019	PRIMAVERA/VERANO 2019	OTOÑO 2019/INVIERNO 2020
<p>Paso 1 Demanda del mercado y patrones de viaje, evaluación del servicio existente Difusión del proyecto y recepción de lo que el mercado nos dice acerca de cómo viajamos, evaluación de cómo el servicio de autobús existente se relaciona con las necesidades del usuario.</p>	<p>Paso 2 Prioridades de políticas alternativas para el servicio (o mercado), características de servicio y diseño de redes Pólizas para desarrollar las prioridades potenciales del servicio de autobús para satisfacer las necesidades del usuario.</p>	<p>Paso 3 Directrices del diseño del servicio y los cambios en la ruta/horarios Rediseño de nuevas rutas y horarios basado en las directrices y parámetros que reflejan las alternativas de política que fueron adoptadas.</p>	<p>Paso 4 Implementación y mercadeo Implementación de nuevas rutas y horarios que reflejen la manera en la que la gente viaja hoy en día. Mercadeo de los nuevos servicios orientado a los actuales, antiguos y posibles usuarios, a través de herramientas para compartir información y educación.</p>
<p>Participación continua del público</p>			
<p>Reuniones por teléfono en el Ayuntamiento</p> <p>Eventos comunitarios</p> <p>Informes a las organizaciones comunitarias de base</p> <p>Concilio de Servicio/ Informes a la Junta Directiva</p>	<p>Eventos comunitarios</p> <p>Grupos de trabajo e informes a las partes interesadas</p> <p>Reuniones públicas y transmisiones por internet</p> <p>Concilio de Servicio/ Informes a la Junta Directiva</p> <p>Aprobación de la Junta Directiva de Metro</p>	<p>Reuniones por teléfono en el Ayuntamiento</p> <p>Colaboraciones entre las jurisdicciones locales y los operadores de Muni</p> <p>Audiencias públicas formales</p> <p>Concilio de Servicio/ Informes a la Junta Directiva</p>	<p>Mercadeo y Mensajería</p> <p>Eventos Comunitarios</p> <p>Reuniones públicas y transmisiones por internet</p> <p>Concilio de Servicio/ Informes a la Junta Directiva</p> <p>Aprobación del Concilio de Servicio/ la Junta Directiva de Metro</p>
<p>Herramientas de participación en línea continua: cuestionario, encuesta interactiva y un mapa</p>			

Lo que hemos escuchado

Metro está reuniendo información de las partes interesadas de todo el Condado de Los Angeles. Hasta la fecha, hemos identificado los siguientes temas recurrentes como resultado de estas entradas.



● Analizado por **NEXTGEN**

● Analizado por medio de otras iniciativas de Metro

¿Cómo puedo participar?

Todo depende de usted. Lo necesitamos como un colaborador que aporte a este proceso. La participación del público es esencial para el éxito del Estudio del NextGen Bus, por lo que en cada una de las etapas del proceso se incluirán muchas oportunidades para recibir el aporte del público. A continuación les brindamos algunas de las oportunidades actuales:

- > Envíe por correo electrónico sus comentarios ó solicite una presentación o evento para su organización, contactando a Robert Cálix a la dirección de correo nextgen@metro.net
- > Visite el sitio web del Proyecto en forma regular o regístrese en la lista de correos en metro.net/nextgen

MANTÉNGASE CONECTADO

 metro.net/nextgen

 nextgen@metro.net

 323.466.3876 x2

Español

323.466.3876 x3

한국어

日本語

中文

русский

ພາສາລາວ

ภาษาไทย

Tiếng Việt

ភាសាខ្មែរ



Metro[®]

