

# METRO EXPRESSLANES

## Customer Benefits



### Carpool User I-110, 2+ (24 hrs)

- > Toll-Free Access
- > Saves Time
- > Reduces Green House Gas Emissions
- > Metro Carpool Loyalty Program
- > Reduces Fuel Consumption
- > Motorcycles always travel toll-free



### Carpool User I-10, 3+ (24 hrs)

- > Toll-Free Access
- > Saves Time
- > Reduces Green House Gas Emissions
- > Reduces Fuel Consumption
- > Metro Carpool Loyalty Program
- > Motorcycles always travel toll-free



### Carpool User I-10, 2 Persons Peak-Hours (5am-9am, 4pm-7pm)

- > **New** Lane Access for 2-Person Carpools
- > Saves Time
- > Reduces Green House Gas Emissions
- > Reduces Fuel Consumption
- > Toll Range (\$0.25 per mile – \$1.40 per mile)
- > Avg Trip on I-10 is 9 miles  
(Avg Toll is \$6)
- > Metro Carpool Loyalty Program



### Carpool User I-10, 2 Persons Off Peak-Hours (9am-4pm, 7pm-5am)

- > Toll-Free Access
- > Saves Time
- > Reduces Green House Gas Emissions
- > Reduces Fuel Consumption
- > Metro Carpool Loyalty Program



### Transit User

- > Toll-Free Access
- > Saves Time
- > Reduces Green House Gas Emissions
- > Transit Rewards Program/Earn Toll Credits
- > Increased Service (Metro, Torrance Transit, Gardena Transit, Foothill Transit)
- > Additional Bicycle Lockers
- > Upgraded Transit Facilities



### Metro Vanpool Participant

- > Toll-Free Access
- > Saves Time
- > Reduces Green House Gas Emissions
- > Reduces Fuel Consumption
- > Metro Lease Van Subsidy
- > Metro Carpool Loyalty Program



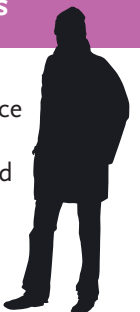
### Drives Alone – ExpressLanes

- > **New** Lane Access for Solo Drivers
- > Toll Range (\$0.25 per mile – \$1.40 per mile)
- > Avg Trip on I-110 is 5 miles (Avg Toll is \$4)
- > Avg Trip on I-10 is 9 miles (Avg Toll is \$6)
- > Saves Time
- > Reduces Green House Gas Emissions
- > Reduces Fuel Consumption



### Drives Alone – General Purpose Lanes

- > Eased Congestion
- > Choice to shift to more frequent Transit Service
- > Choice to shift to Carpool/Vanpool
- > Choice to buy into ExpressLanes when needed



Metro®



# METRO EXPRESSLANES

## Perfiles de Experiencias



**Usuario de Carpool en la I-110, 2+**  
(24 horas)

- > Acceso libre de peaje
- > Ahorra tiempo
- > Reduce la emisión de gases de invernadero
- > Premios para viajes compartidos de Metro
- > Reduce el consumo de combustible
- > Motocicletas siempre viajan libre de peaje



**Usuario de Carpool en la I-10, 3+**  
(24 horas)

- > Acceso libre de peaje
- > Ahorra tiempo
- > Reduce la emisión de gases de invernadero
- > Reduce el consumo de combustible
- > Premios para viajes compartidos de Metro
- > Motocicletas siempre viajan libre de peaje



**Usuario de Carpool en la I-10, 2 personas en horas pico** (5am–9am, 4pm–7pm)

- > **Nuevo** acceso del carril para usuarios de Carpool de 2 personas
- > Ahorra tiempo
- > Reduce la emisión de gases de invernadero
- > Reduce el consumo de combustible
- > Alcance del peaje (\$0.25 por milla – \$1.40 por milla)
- > Viaje promedio en la I-10 es 9 millas (Peaje promedio es \$6)
- > Premios para viajes compartidos de Metro



**Usuario de Carpool en la I-10, 2 personas en horas no pico** (9am–4pm, 7pm–5am)

- > Acceso libre de peaje
- > Ahorra tiempo
- > Reduce la emisión de gases de invernadero
- > Reduce el consumo de combustible
- > Premios para viajes compartidos de Metro



**Usuario de Transporte**

- > Acceso libre de peaje
- > Ahorra tiempo
- > Reduce la emisión de gases de invernadero
- > \$5 de créditos de transporte/créditos de peaje
- > Servicio ampliado (Metro, Torrance Transit, Gardena Transit, Foothill Transit)
- > Casilleros adicionales para bicicletas
- > Instalaciones de transporte mejoradas



**Participante de Vanpool de Metro**

- > Acceso libre de peaje
- > Ahorra tiempo
- > Reduce la emisión de gases de invernadero
- > Reduce el consumo de combustible
- > Subsidio de alquiler de camioneta de Metro
- > Premios para viajes compartidos de Metro



**Conduce solo – ExpressLanes**

- > **Nuevo** acceso del carril para vehículos de un solo ocupante
- > Alcance del peaje (\$0.25 por milla – \$1.40 por milla)
- > Viaje promedio en la I-110 es 5 millas (Peaje promedio es \$4)
- > Viaje promedio en la I-10 es 9 millas (Peaje promedio es \$6)
- > Ahorra tiempo
- > Reduce la emisión de gases de invernadero
- > Reduce el consumo de combustible



**Conduce solo – Carriles para propósito general**

- > Congestión disminuida
- > Opción para cambiar a servicio de transporte más frecuente
- > Opción de cambiar a Carpool/Vanpool (autos/camionetas de uso compartido)
- > Opción de pagar por usar ExpressLanes cuando sea necesario



**Metro**

