

Regional Connector トランジットプロジェクト

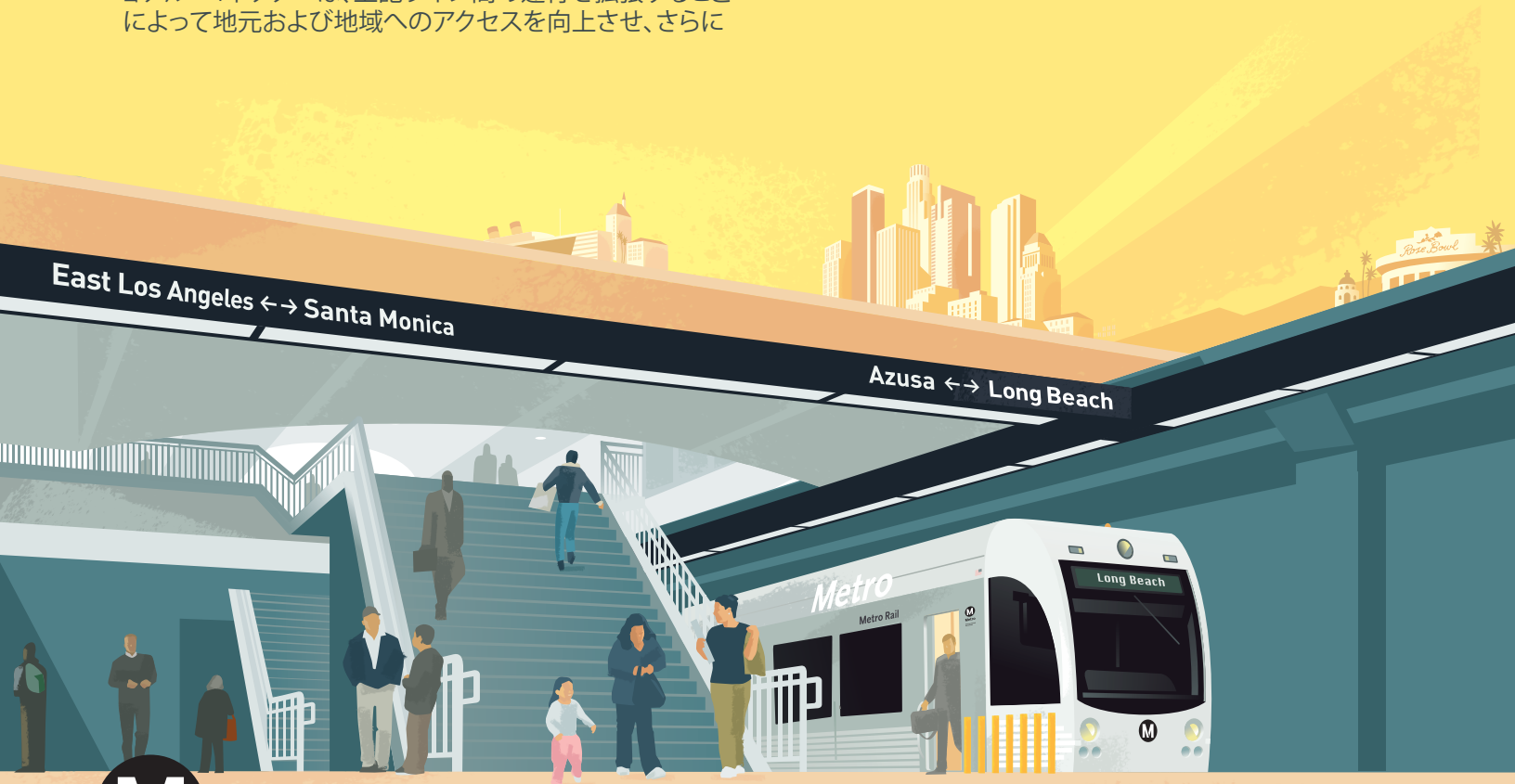
概要

リージョナルコネクター・プロジェクトは Metro Rail's の Little Tokyo/Arts District 駅からロサンゼルス・ダウンタウンにある 7th St/Metro Center まで延長され、乗客が Gold、Blue、Expo、Red、Purple ラインへ乗り継ぎできるようになります。1.9 マイルの追加により、Little Tokyo、Arts District、Civic Center、Historic Core、Broadway、Grand Av、Bunker Hill、Flower St、Financial District にも運行します。

新たな Metro Rail 延長線によって、LA カウンティを乗り換えなく横切ることができます。Gold Line に乗れば、乗客は Azusa と Long Beach 間、および East Los Angeles と Santa Monica 間を乗り換えなく行き来することができます。リージョナル・コネクターは、上記ライン間の運行を拡張することによって地元および地域へのアクセスを向上させ、さらに

7th St/Metro Center において他の路線への接続を提供することによって地域の交通ネットワークにおける乗り継ぎを向上させます。

この新しい Metro Rail の拡張は鉄道鉄道の混雑を緩衝する代替案を提供し、環境的にも実質的な貢献をして、カウンティ全体の経済開発を促進させるものとなります。乗り継ぎが向上することによって、乗客は Metro Rail システム、市バス路線、その他の地域交通サービスをより効果的に利用することができます。



Metro®

プロジェクト一見

- > A 1.9 マイルにわたる地下のライトレール・システムは、Metro Rail の 7th Street/Metro Center 行きの Gold Line に接続します。
- > Azusa と Long Beach 間、および East Los Angeles と Santa Monica 間直通。
- > 3ヶ所の新しい駅
 - Little Tokyo/Arts District
 - Historic Broadway
 - Grand Av Arts/Bunker Hill
- > 全ての駅では安全で便利な乗客インターフェースとサイトへの接続を提供し、Metro システム全般にわたる先端のアートデザイン基準を反映しています。
- > ライフオブプロジェクトの予算：17億5,600万ドル
- > 開通予定：2021

連絡先

詳細の情報、質問、コメントの提出に関しては、以下の連絡ツールをご使用ください。

- ☎ 213.922.7277
- ✉ regionalconnector@metro.net
- 🌐 metro.net/regionalconnector
- 🐦 @metroconnector
- 📘 [metroregionalconnector](https://www.facebook.com/metroregionalconnector)

リージョナルコネクター・コミュニティリーダーシップ委員会の役割と責務に関する詳細は、metro.net/regionalconnector または e-mail rcclc@metro.net をご利用ください。

Regional Connector トランジットプロジェクト

